



EXCLUSIVE ŽENY



Poliklinika AGEL Olomouc

PROHLÍDKA EXCLUSIVE - ŽENY

Prohlídka EXCLUSIVE – ŽENY zahrnuje komplexní, pečlivě sestavený soubor vyšetření jdoucí vysoce nad rámec prevence hrazené z veřejného zdravotního pojištění. Zohledňuje nejnovější statistická data o zdravotním stavu české populace a je zaměřena na včasnou diagnostiku onemocnění, jež jsou nejčastější příčinou dlouhodobé nemocnosti a úmrtnosti.

Kardiovaskulární onemocnění jsou v širším slova smyslu veškerá onemocnění srdce a cév; nejčastěji se jedná o hypertenzi (vysoký krevní tlak) a dále nemoci způsobené aterosklerotickými změnami tepen (srdeční, mozkové a končetinové tepny), jejich ucpávání a nedostatečné zásobení cílových tkání kyslíkem, což může mít za následek např. srdeční infarkt či mozkovou mrtvici. Onemocnění kardiovaskulárního systému patří mezi nejčastější příčiny úmrtí ve vyspělých zemích.

Vyšetření srdce a cév vychází z anamnestických údajů od klienta a nálezů zjištěných při interním vyšetření zahrnujícím mj. měření krevního tlaku a pulzu a natočení klidové EKG křivky.

Echokardiografické vyšetření srdce umožňuje zobrazit jednotlivé srdeční oddíly a chlopně, jejich strukturu, velikost a funkci, je zobrazen směr a rychlost krevního proudu. Zátěžové vyšetření kardiovaskulárního aparátu (ergometrie či zátěžový test) slouží k odhalení klinicky významného zúžení nebo ucpání koronárních cév, jež zásobují srdeční sval.

Spirometrie je základním funkčním vyšetřením plic, které vypovídá o dynamických vlastnostech plicní tkáně – kapacitě plic a o průsvitu dýchacích cest. Vyšetření slouží ke zhodnocení funkce plic a jejich případného onemocnění.

Během ultrazvukového vyšetření karotických tepen, které zásobují mozek, je hodnocena struktura cévní stěny, její tloušťka, poddajnost, rychlost krevního proudu a mohou tak být odhalena významná zúžení jejich průsvitu aterosklerotickými pláty, znesnadňující dostatečné zásobení cílových tkání kyslíkem.

Velká pozornost je věnována rovněž onkologické prevenci. Prevalence a incidence onkologických onemocnění stoupá. Vysoké procento zachytu pozdních stádií nádorových onemocnění negativně ovlivňuje léčbu, přežívání, prognózu a úmrtnost na nádorové onemocnění. Cílem onkologické prevence je diagnostikovat onemocnění již v časném stádiu a maximalizovat tak šanci na úplné vyléčení. Mezi nejčastější nádory patří zhoubné nádory prsu, tlustého střeva a konečníku, plic, dělohy, vaječníků a kůže.

Prohlídka zahrnuje kontrolu mateřských znamének dermatoskopem (screening maligního melanomu – zhoubného nádoru kůže), test na okultní krvácení ve stolici (screening kolorektálního karcinomu), ultrazvuk břicha, prsu a podpažních uzlin, štítné žlázy a gynekologické vyšetření. Může být doplněno rentgenové vyšetření plic. Rentgenologické zobrazení hrudníku a orgánů v něm uložených dává informaci o velikosti a tvaru srdce a velkých cév; změny proti normálním hodnotám mohou svědčit o jejich onemocnění. Zobrazená plicní tkáň může ukázat přítomnost zánětu, nádoru či změn souvisejících s chronickými onemocněními plic a srdce.



Objednávky termínu na komplexní lékařskou prohlídku na tel. čísle 221 087 488

Dopravní zdravotnictví a.s., Italská 37, 121 43 Praha, e-mail: agelplus@pol.agel.cz

Více informací o našich službách a produktech získáte na našich webových stránkách: poliklinika.agel.cz

Součástí prohlídky je vždy i sonografické vyšetření břišní dutiny, které zobrazí strukturu jater, žlučníku, žlučových cest, slinivky břišní, ledvin, nadledvinek, močovodů a močového měchýře i malé pánve. Strukturální změny vyšetřovaných orgánů mohou svědčit o přítomnosti vrozených odchylek, chronických zánětů či přítomnosti nádorů.

U žen je doplněno i ultrazukové vyšetření štítné žlázy, které umožňuje posoudit velikost štítné žlázy a příštítných tělísek, jejich prokrvení a rovněž velikost spádových lymfatických uzlin. Ultrazukem mohou být odhaleny změny tkáně štítné žlázy – u žen poměrně častý autoimunitní zánět, či uzly ve štítné žláze, jejichž charakter je dále posuzován z hlediska možné malignity.

Gynekologické vyšetření je zacílené zejména na včasné odhalení zhoubného nádoru děložního hrdla, dělohy a vaječníků.

Vzhledem k vysoké frekvenci nejrůznějších očních vad v populaci je do komplexní preventivní prohlídky zařazeno i oční vyšetření. Zahrnuje přístrojové preventivní vyšetření očním specialistou – vyšetření zrakové ostrosti do dálky a na blízko, vyšetření barvocitu, přístrojové vyšetření předního i zadního segmentu oka na štěrbinové lampě a bezkontaktní vyšetření nitroočního tlaku (prevence zeleného zákalu).

V rámci laboratorní diagnostiky jsou podrobně vyšetřeny krevní obraz a biochemické parametry vypovídající o stavu vnitřního prostředí organismu, ionty, ukazatelé funkce ledvin, jater, žlučových cest, štítné žlázy i parametry zánětu. Je stanovena hladina krevního cukru jako základní screeningové vyšetření cukrovky. Biochemická analýza zahrnuje i podrobný rozbor lipidového spektra, tj. jsou stanoveny „krevní tuky“, což je důležité pro následné zhodnocení celkového kardiovaskulárního rizika.

Vyšetření moče orientačně informuje o stavu a funkci ledvin a vývodných močových cest. Může odhalit probíhající zánět či známky svědčící pro možnou přítomnost nádoru. V rámci laboratorní diagnostiky klient rovněž obdrží testovací sadu „Haemocult“. Test slouží ke stanovení okultního/skrytého krvácení ve stolici, jde o screening karcinomu tlustého střeva.

Výstupem souboru absolvovaných vyšetření je shrnutí všech dílčích výsledků do závěrečné zprávy o aktuálním zdravotním stavu klienta. Zpráva rovněž zahrnuje zhodnocení individuálního kardiovaskulárního rizika a eventuální doporučení změny životosprávy, poučení o samovyšetřování jako součásti onkologické prevence a případně i doporučení frekvence následných kontrol nebo i doplnění dalších vhodných vyšetření.

Časová náročnost prohlídky je cca 8 hodin (dvě dopoledne).



ROZSAH PROHLÍDKY EXCLUSIVE - ŽENY

Lékařské vyšetření

Komplexní vyšetření praktickým/interním lékařem

Základní funkce, měření pacienta (výška, hmotnost, krevní tlak, puls)

Anamnéza: rodinná, osobní, gynekologická, farmakologická, alergologická, sociální a pracovní, abusus návykových látek, kontrola pravidelných očkování

Fyzikální vyšetření zaměřené na aktuální zdravotní stav

- orientační vyšetření smyslových orgánů (zrak, sluch)
- orientační vyšetření kardiovaskulárního systému
- orientační vyšetření dýchacího systému
- orientační vyšetření zažívacího systému
- orientační vyšetření urogenitálního systému
- orientační vyšetření kůže, pigmentových névů a kožních adnex (vlasy, nehty)
- palpační vyšetření lymfatických uzlin
- základní vyšetření pohybového aparátu

Klidové EKG a jeho popis

Spirometrie (v ordinaci)

Centrum zobrazovací diagnostiky

Sonografické vyšetření horní poloviny dutiny břišní (játra, žlučník, žlučové cesty, slinivka břišní, slezina)

Sonografické vyšetření dolní poloviny dutiny břišní (ledviny, nadledviny, močový měchýř, orientačně orgány malé pánve – děloha)

Sonografické vyšetření prsou a uzlin v podpaží

Sonografické vyšetření štítné žlázy

Sonografické vyšetření karotid (krční tepny)

RTG hrudníku (srdce, plíce) – pokud je indikováno lékařem

Komplexní lékařské vyšetření v odbornostech

Kardiologické vyšetření: echokardiografické vyšetření, ergometrické vyšetření

Oční vyšetření: komplexní vyšetření oftalmologem na štěrbinové lampě, měření nitroočního tlaku bezkontaktním tonometrem, měření refrakce, barvocit; v případě, že je indikováno vyšetření očního pozadí, bude k tomuto vyšetření klientka objednána ve zvláštním termínu

Gynekologické vyšetření: komplexní vyšetření gynekologem, transvaginální sonografie, cytologie - screening karcinomu děložního hrdla (pozn.: vyšetření nenahrazuje péči o těhotné)

Kožní vyšetření: vyšetření mateřských znamének dermatoskopem (prevence melanomu – rakoviny kůže).

Laboratorní vyšetření

Hematologie: krevní obraz s diferencíálem

Diabetologie: glykémie (hladina cukru v krvi)

Lipidové spektrum: triacylglyceroly, celkový cholesterol, HDL a LDL cholesterol

Jaterní testy: ALT, AST, ALP, GMT, bilirubin celkový, bilirubin přímý

Vyšetření ledvin: kreatinin, urea, kyselina močová

Mineralogram: Na – sodík, K – draslík, Cl – chloridy

Endokrinologie (štítná žláza): TSH (tyreotropin)

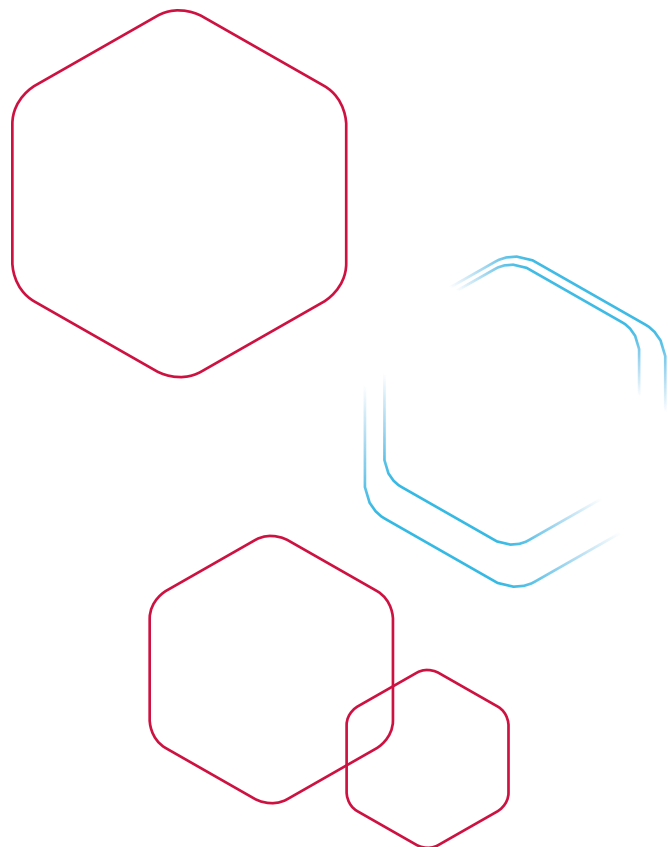
Zánětlivé markery: kvantitativní stanovení CRP (C-reaktivní protein), FW (sedimentace)

Moč: analýza chemického a mikroskopického vyšetření moči

Haemocult: orientační test k detekci přítomnosti krve ve stolici

Závěrečný pohovor s lékařem

- závěrečná lékařská zpráva
- interpretace jednotlivých výsledků
- srovnání s dřívějšími vyšetřeními, vyhodnocení trendů
- doporučení dalších kroků



Objednávky termínu na komplexní lékařskou prohlídku na tel. čísle 221 087 488

Dopravní zdravotnictví a.s., Italská 37, 121 43 Praha, e-mail: agelplus@pol.agel.cz

Více informací o našich službách a produktech získáte na našich webových stránkách: poliklinika.agel.cz